

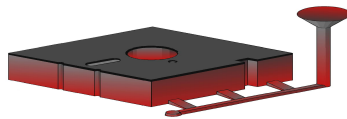
Informations - Management - System

# STEP

Version 4.00 NT



prozesszentriert,  
flexibel und schnell



Die ganzheitliche Softwarelösung für die  
Stanzerei, Dreherei und den Werkzeugbau

in folgenden Geschäftsprozessen:

- Anfrage / Kalkulation / Angebot
- Stammdatenpflege
- Arbeits- und QS-Planung
- Kundenauftrag
- Artikelbestandsführung
- Beschaffung
- Werkzeugverwaltung
- Prüfmittelüberwachung
- Materialbestandsführung
- Werks- und QS-Auftrag
- Prozessplanung
- Betriebs- / QS-Datenerfassung
- Prozesskontrolle
- Bruttolohnabrechnung
- Versandabwicklung
- Fakturierung
- Reklamationsbearbeitung
- Controlling

## Was ist STEP ?

STEP ist ein selbsterklärendes und bedienerfreundliches Softwarepaket für Metall ver- und -bearbeitende Betriebe. Es entstand einerseits anhand einer Kooperation zwischen Universität und Wirtschaft und andererseits durch einen langjährigen Erfahrungsaustausch mit einer Stanzerei und einer Dreherei.

STEP ist vom Praktiker und Wissenschaftler konzipiert und mit Hilfe von unseren Kunden entwickelt worden. Seit 1992 ist STEP erfolgreich im Einsatz.

STEP beruht auf einem relationalen und objektorientierten Datenmodell. Das Modell ermöglicht, bedingt durch neue Erkenntnisse und Anforderungen aus der Software-Praxis, eine ständige Programmverfeinerung und Ausbau.

## Was kann STEP ?

Hier wird auf einige Leistungsmerkmale von STEP eingegangen.

STEP unterstützt folgende Arbeitsprozesse in einer Stanzerei / Dreherei hinsichtlich der Norm DIN EN ISO 9001:2008

- Management von Ressourcen
- Infrastruktur
- Planung und Produktrealisierung
- Beschaffung
- Prozessplanung und -lenkung
- Produktion und Dienstleistung
- Prüfmittelüberwachung
- Messung, Analyse und Verbesserung
- Lenkung fehlerhafter Produkte
- Datenanalyse und Prozessverbesserung

STEP unterstützt die alltäglichen Geschäftsprozesse einer Dreherei / Stanzerei (siehe Abbildung).

Auf der KUNDEN-Seite: der KUNDE fragt an, bestellt (liefert an), reklamiert und bezahlt. Der Lieferant (Stanzerei/Dreherei) bietet an, bestätigt, fertigt und prüft, liefert und fakturiert.

Auf der ZULIEFERER-Seite: der Drehereibetrieb fragt an, bestellt, prüft, reklamiert und bezahlt. Der Zulieferer bietet an, bestätigt, liefert und fakturiert.

STEP verwaltet Kunden, Zulieferer, Artikel, Roh- und Betriebsstoffe, Bearbeitungswerkzeuge usw., als Stammdaten. Aus den Stamm- und Bewegungsdaten werden z.B. die Auftragsbestätigung, der Lieferschein und die Rechnung erstellt.

Auf eine Anfrage wird anhand einer Vorkalkulation ein Angebot erstellt. Falls der Kunde bestellt, kann ihm z.B. eine Werkzeugherstellung bzw. -änderung, eine Artikelherstellung, Ersatzlieferung oder Auftragserrhöhung der Bestellmenge bestätigt werden. Der Anwender wird bei der Prüfung der Fertigungstermine und Materialbestände von STEP unterstützt.

Selbstverständlich können Lieferabrufe aus VDA bzw. EDIFACT-Format importiert werden. Danach folgt die Planung der Aufträge und Erstellung der Arbeits- und QS-Papiere. Eine Datenrückmeldung aus der Fertigung wird über BDE-Terminals unterstützt.



Die Lieferung an den Kunden erfolgt aus dem Versand begleitend mit Warenanhänger nach VDA 4902 (Barcode), VDA Lieferschein, Frachtbrief inkl. QS-Zertifikat. STEP exportiert Lieferscheindaten nach VDA 4913 oder nach EDIFACT DESADV. Die Fakturierung sowie die Datenübergabe der Ein- und Ausgangsrechnungen, Lagerausgänge und Bruttolohneingänge mit Schnittstellen nach z.B. DATEV, ist selbstverständlich.

***STEP beschleunigt die Arbeitsprozesse in der Verwaltung und Fertigung, bringt Transparenz in Lohn-, Betriebs- und QS-Kosten und steigert damit wesentlich die Produktivität der Beschäftigten in der Dreherei bzw. Stanzerei..***

# Geschäftsprozesse

in einem Unternehmen für Metallbe- und -verarbeitung

Lenkung der Daten und Dokumente



Copyright © 2012 DFD, Dr.-Ing. Edin Custovic, www.dfd-software.de

Abb. 1: Prozesse in einer Dreherei / Stanzerei

STEP wird über ein Framework gesteuert. Das Framework bietet zahlreiche Funktionen, die sich auf Leistung, Zuverlässigkeit, Sicherheit und Softwarequalität auswirken.

STEP unterstützt den Anwender durch integrierte Standardfunktionen bei der Systemnutzung sowie beim Anlegen und Pflegen der Daten durch die SUCH-, HELP- und INFO-Funktion. Außerdem unterstützt GUSS die freie Arbeitsnavigation entlang der Prozessketten und die Volltextsuche (unabhängig vom Ort und Anzahl der Suchkriterien).

Jeder Anwender kann mehrere Passwörter für die Erledigung seiner täglichen Arbeit zugeteilt bekommen. Der Passwortschutz ist auf Datei-, Satz- und Zellen-Ebene möglich.



*Auch wenn das Gesamtsystem, während der Einführung von STEP, noch nicht in Betrieb genommen wurde, kann schon in Teilbereichen gearbeitet werden; z.B. können Lieferscheine und Rechnungen geschrieben werden, ohne alle Stammdaten für Kunden und Artikel angelegt zu haben.*

STEP wird als eine Client/-Server Mehrplatzlösung (MS Windows NT™/ 2000/2003/ 2008 R2 ) angeboten. Das Programm bietet volle Integration mit MS Office und unterstützt dabei die Datenausgabe auf die vorhandene Drucktechnik (Laser- und Matrixdrucker).

### Systemanforderung

**Server:** PC ( Pentium 3 GHz ), 4 GB RAM, 2 Festplatten je 73 GB, 15" Bildschirm, DVD-ROM, Diskettenlaufwerk, Netzwerkkarte, Streamer, USV, Betriebssystem Windows™ NT/ 2000/ 2003/2008 Server.

**Arbeitsstation(en):** PC (Pentium 3 GHz) 2 GB RAM, 160 GB Festplatte, 22" Bildschirm, DVD-ROM, Diskettenlaufwerk, Netzwerkkarte, Drucker, Betriebssystem Windows™ NT/ 2000/ XP/ Wista/ 7.

## Wir bieten an:

- Eine spezielle Software für die Metallbearbeitung
- Ein integriertes Bild- und Dokumentenmanagement
- Integration mit MS Office™ 2003/2007/2010
- Dokumentenausgabe per Fax und E-Mail
- Freie Arbeitsnavigation entlang der Prozessketten
- Fehlertolerante Funktionsausführung durch einen Errormanager
- Schnelle Programmeinführung sowie Datenübernahme bei einem Systemwechsel
- Implementierung individueller Anforderungen
- Einweisung per Internet - VPN und Schulung vor Ort
- Ständige STEP – Weiterentwicklung
- Online-Softwarepflege (24 Stunden)
- 12 Monate Garantiezeit mit begleitender Wartung

## Unsere Kunden

Alle unsere Kunden sind nach der Anforderung der DIN EN ISO 9001:2008 (und höher) zertifiziert.

Unsere Kunden setzen die ERP Software GUSS sowie **STEP** und TITAN, einzeln oder im Verbund ein.

Sie fertigen, bearbeiten und behandeln thermisch die metallischen Produkte überwiegend für die Automobilindustrie, den Maschinenbau, die Elektroindustrie und den Anlagenbau. Ihre Jahresumsätze liegen zwischen 2 und 50 Mio. €.

Auf Anfrage Ihrerseits, können wir Ihnen gerne Referenzkunden nennen.

---

Copyright © 1993-2013

**Data Form Design**  
**Dr.-Ing. Edin Custovic**  
Residenzstr. 114  
D - 13409 Berlin

---

Tel.: **030 / 491027 - 0**  
Fax: **030 / 491027-11**  
E-Mail: [kontakt@dfd-software.de](mailto:kontakt@dfd-software.de)  
Web: [www.dfd-software.de](http://www.dfd-software.de)