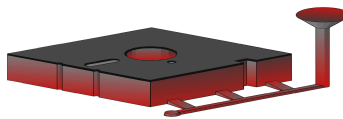


# TITAN

Version 4.00 NT



prozesszentriert,  
flexibel und schnell



Die ganzheitliche Softwarelösung für

## Härtereien

in folgenden Geschäftsprozessen:

- Anfrage / Angebot
- Stammdatenpflege
- Verfahrens- und QS-Planung
- Beschaffung
- Anlage- und Geräteverwaltung
- Prüfmittelüberwachung
- Materialbestandsführung
- Kundenauftrag
- Werks- und QS-Auftrag
- Prozessplanung
- Auftrags- / QS-Datenerfassung
- Auftragskontrolle
- Versandabwicklung
- Fakturierung
- Reklamationsbearbeitung
- Controlling – Datenanalyse

## Was ist TITAN ?

TITAN ist ein Informations-Management-System, das speziell für Härtereien entwickelt wurde. Es entstand durch eine Kooperation mit der TU-Berlin sowie anhand einem langjährigen Erfahrungsaustausch mit einer Berliner Härterei.

TITAN ist vom Praktiker und Wissenschaftler konzipiert. Es wurde schrittweise weiterentwickelt. Seit 1993 ist die Vorgängerversion von TITAN erfolgreich im Einsatz. Im Jahre 2000 wurde sie innoviert und durch eine Windowsversion ersetzt.

TITAN beruht auf einem relationalen und objektorientierten Datenmodell. Das Modell ermöglicht, bedingt durch neue Erkenntnisse und Anforderungen aus der Härterei- und Softwarepraxis, eine ständige Programmverfeinerung und einen Ausbau.

## Was kann TITAN ?

Hier wird auf einige Leistungsmerkmale von TITAN eingegangen.

Hinsichtlich der Norm DIN EN ISO 9001:2008 unterstützt TITAN folgende Prozesse in einer Härterei:

- Management von Ressourcen
- Infrastruktur
- Planung und Produktrealisierung
- Beschaffung
- Prozessplanung und -lenkung
- Thermische Behandlung
- Prüfmittelüberwachung
- Messung, Analyse und Verbesserung
- Lenkung fehlerhafter Produkte
- Datenanalyse und Prozessverbesserung

TITAN integriert die alltäglichen Geschäftsprozesse einer Härterei (Abb. 2).

Der KUNDE *fragt* und *liefert an*, *reklamiert* ggf. und *bezahlt*. Die Härterei (Lieferant) *bietet an*, *bestätigt* (nach Bedarf), *behandelt* und *prüft*, *liefert* und *fakturiert*.

Die Härterei *fragt* beim Zulieferer *an*, *bestellt*, *prüft*, *reklamiert* ggf. und *bezahlt*. Der Zulieferer *bietet an*, *bestätigt*, *liefert* und *fakturiert*.

TITAN verwaltet die Daten über Kunden, Zulieferer, Artikel, Hilfs- und Betriebsstoffe, Anlagen und Ge

räte, Verfahren, Tätigkeiten usw., als Stammdaten. Aus den Stamm- und Bewegungsdaten werden z.B. der Kundenauftrag, der Lieferschein, der Prüfbericht und die Rechnung erstellt.

Auf eine Anfrage wird anhand einer Vorkalkulation ein Angebot erstellt. Falls der Kunde immer wieder ein Metallteil zur Wärmebehandlung sendet, wird im Artikelstamm ein Artikelsatz angelegt, ansonsten wird beim Eingang der Teile nur ein artikelloser Werksauftrag erfasst. Dabei wird eine Prüfung der Termine für die thermische Behandlung, bezogen auf die Auslastung der einzelnen Anlagen, durchgeführt. Die Preise der Wärmebehandlung werden anhand mehrerer Faktoren (Kostenschema) festgelegt.

Selbstverständlich können für die Härterei Lieferabrufe aus dem VDA- bzw. EDIFACT-Format importiert werden. Danach folgt die grobe Planung der Auslastung von Anlagen für die thermische Behandlung (Abb. 1).



Abb. 1: Ofencharge

Die Lieferung an den Kunden erfolgt aus dem Versand, begleitet von einem Warenanhänger nach VDA 4902 (Barcode), VDA Lieferschein, inkl. QS-Zertifikat und Frachtbrief. TITAN exportiert Lieferscheindaten nach VDA 4913 und importiert Gutschriftdaten nach VDA 4908 oder nach EDIFACT. Die Fakturierung sowie die Datenübergabe der Ein- und Ausgangsrechnungen nach FiBu z.B. DATEV, EDDISON, ... ist selbstverständlich.

---

*TITAN integriert und beschleunigt die Arbeitsprozesse in der Verwaltung und in der thermischen Behandlung, bringt Transparenz in Lohn-, Betriebs- und QS-Kosten und steigert damit deutlich die Produktivität der Beschäftigten in der Härterei.*



TITAN wird über ein Framework gesteuert. Das Framework bietet zahlreiche Funktionen, die die Leistung, Zuverlässigkeit, Sicherheit und Softwarequalität erhöhen.

TITAN unterstützt den Anwender durch integrierte Standardfunktionen bei der Systemnutzung sowie beim Anlegen und Pflegen der Daten durch die SUCH-, HELP-, INFO- und LINK-Funktionen. Außerdem unterstützt TITAN die *freie Arbeitsnavigation entlang der Prozessketten* und die Volltextsuche (unabhängig vom Ort und Anzahl der Suchkriterien).

Jeder Anwender kann mehrere Passwörter für die Erledigung seiner täglichen Arbeit zugeteilt bekommen. Der Passwortschutz ist auf der Datei-, der Satz- und der Zellen-Ebene möglich.



Abb. 3: Härtereianlage

*Auch wenn das Gesamtsystem während der Einführung von TITAN noch nicht in Betrieb genommen wurde, kann schon in Teilbereichen gearbeitet werden; z.B. können Lieferscheine und Rechnungen geschrieben werden, ohne alle Stammdaten für Kunden und Artikel angelegt zu haben.*

TITAN wird als eine Client-/Server Mehrplatzlösung (MS Windows Server NT/2000 / 2003™ / 2008 R2) angeboten. Das Programm bietet eine volle Integration mit MS-Office™ und unterstützt dabei die Datenausgabe auf die vorhandene Drucktechnik (Laser- und Matrixdrucker).

## Empfohlene Hardware

**Server:** Pentium 3 GHz, 4 GB RAM, 2 Festplatten je 73 GB, 15" Bildschirm, CD-ROM, Streamer, USV, Betriebssystem Windows™ NT/ 2000/ 2003/ 2008 R2 Server.

**Arbeitsstation:** PC (Pentium 3 GHz) 2 GB RAM, 160 GB Festplatte, 24" Bildschirm, CD-ROM, Drucker, MS-Windows™ NT/ 2000/ XP/ Vista/ 7.

## Wir bieten an:

- Eine speziell für Härtereien entwickelte Software
- Ein integriertes Bild- und Dokumentenmanagement
- Volle Integration mit MS-Office 2000/XP/2007™
- Dokumentenausgabe per Fax oder E-Mail
- Freie Arbeitsnavigation entlang der Prozessketten
- Fehlertolerante Funktionsausführung durch einen Errormanager
- Schnelle Programmeinführung sowie Datenübernahme bei einem Systemwechsel
- Erfüllung individueller Anforderungen
- Einweisung per Internet - VPN und Schulung vor Ort
- Ständige TITAN - Weiterentwicklung
- Online-Softwarepflege (24 Stunden)
- 12 Monate Garantiezeit mit begleitender Wartung

## Unsere Kunden

Alle unsere Kunden sind nach der Anforderung der DIN EN ISO 9001:2008 (und höher) zertifiziert. Sie setzen die ERP Software GUSS, sowie STEP und TITAN einzeln oder im Verbund ein.

Unsere Kunden fertigen, bearbeiten und behandeln thermisch die metallischen Halbprodukte überwiegend für die Automobilindustrie, den Maschinenbau, die Elektroindustrie und den Anlagenbau. Ihre Jahresumsätze liegen zwischen 2 und 50 Mio. €.

Auf Anfrage Ihrerseits, können wir Ihnen gerne Referenzkunden nennen.

Copyright © 1993-2013

**Data Form Design**  
**Dr.-Ing. Edin Custovic**  
Residenzstr. 114  
D - 13409 Berlin

Tel.: **030 / 491027 - 0**  
Fax: **030 / 491027-11**  
E-Mail: [kontakt@dfd-software.de](mailto:kontakt@dfd-software.de)  
Web: [www.dfd-software.de](http://www.dfd-software.de)